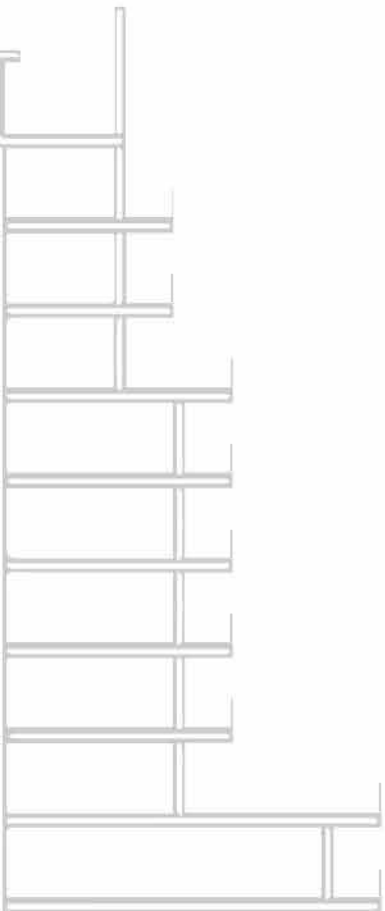


TORRE BARCELÓ

LIVING



ESTRUCTURA

Cimentación, contención del terreno y estructura del edificio realizada de hormigón armado, según especificaciones del proyecto, características del terreno, y exigencias del Código Técnico de la Edificación (CTE).

FACHADA

Fachada ventilada de cerámica extrusionada, con aislamiento por el exterior y aislamiento en el trasdosado interior, evitando los puentes térmicos, cumpliendo los requerimientos de confort del CTE y reduciendo la demanda energética de la vivienda.

TABIQUERÍA INTERIOR Y FALSOS TECHOS

Sistema de tabiquería seca, que facilita el paso de las instalaciones por su interior al mismo tiempo que aporta una mayor resistencia térmica y acústica en cada una de las estancias al integrar el aislamiento en el alma del tabique.

Las divisorias entre estancias en una misma vivienda se realizarán con tabique de yeso laminado reforzado con doble estructura autoportante con chapa de acero galvanizado de seguridad incorpora el aislamiento de lana mineral. Las divisorias entre viviendas se realizarán con tabique reforzado con doble estructura auto-portante de acero galvanizado que incorpora el aislamiento de lana mineral.

Se incorpora falso techo continuo de cartón yeso en las zonas necesarias de la vivienda para facilitar el paso de instalaciones eléctricas y de climatización. En las zonas húmedas será tipo hidrófugo.

CARPINTERÍA

EXTERIOR.

La carpintería exterior será de PVC bicolor con rotura de puente térmico. Las hojas serán batientes. Se complementará la carpintería con acristalamiento de doble vidrio con cámara de aire, cumpliendo los requerimientos de ahorro energético. Todos los dormitorios dispondrán de persianas motorizadas de lamas de aluminio lacado con aislamiento inyectado.

INTERIOR.

La puerta de acceso a la vivienda será acorazada, con cerradura de seguridad de tres puntos y mirilla óptica panorámica. Las puertas interiores con todos los herrajes en acero inoxidable y acabado en madera lacada. Las viviendas incorporaran, en dos de sus habitaciones, armarios modulares con puertas de madera acabado lacado. El interior será revestido y tendrá balda maletero y barra de colgar.

REVESTIMIENTOS, PINTURAS Y PAVIMENTOS

Los revestimientos de los paramentos verticales de baños irán con alicatados de gres porcelánicos o pintura esmalte, según indicaciones en proyecto. Los paramentos del resto de la vivienda irán acabados con pintura plástica lisa.

Pavimento laminado en toda la vivienda menos en baños y lavadero que será porcelánico. En las terrazas porcelánico antideslizante.

COCINA

Se instalará mobiliario de cocina, disponiendo de módulos altos como bajos de gran capacidad de almacenaje.

El acabado será laminado.

La encimera y frente de cocina será de material cuarzo-compacto, siendo éste un material de nueva generación y de 1ª calidad.

Se instalará fregadero con grifería monomando.

Se completará el equipamiento de cocina placa de inducción y campana extractora integrada.

SANITARIOS, GRIFERÍA Y COMPLEMENTOS

El baño principal estará compuesto por plato de ducha de gran formato y grifería monomando acabado cromado con barra regulable.

Se dispondrá de un mueble de baño con lavamanos de 1 seno y grifería monomando, acabado cromado.

El baño secundario estará compuesto por plato de ducha o bañera con grifería monomando. El lavamanos será de 1 seno sobre un mueble con grifería monomando acabado cromado.

En ambos baños, el inodoro será de porcelana esmaltada colocado sobre el pavimento y tapa antigolpes.

ALUMBRADO Y TELECOMUNICACIONES

Las viviendas tendrán un grado de electrificación según proyecto, dejando previsión para puntos de luz en techo y/o paredes en el interior de la vivienda. La terraza exterior dispondrá de luminaria en la jamba de balconera según proyecto.

Está prevista la instalación de video portero para el control de acceso a los portales.

AIRE ACONDICIONADO, CALEFACCIÓN Y AGUA CALIENTE

El sistema de climatización previsto para las viviendas es mediante un fan-coil de conductos a dos tubos, con generación de frío y calor mediante un sistema centralizado tipo District Heating de Tub Verd.

De la misma forma, la producción de A.C.S. se hará mediante el mismo sistema District Heating. Las unidades interiores irán ocultas en falso techo registrable.

FONTANERÍA Y SANEAMIENTO

Las instalaciones de fontanería de la vivienda estarán realizadas con tubería de material plástico, aisladas de acuerdo con lo establecido en el RITE, disponiendo de llave de corte general y de las correspondientes llaves de corte independientes en baños y cocina, tanto de agua fría como caliente.

La instalación de saneamiento del edificio será separativa.

El material de las tuberías de saneamiento en la zona de las viviendas será con material aislante para evitar la propagación de ruidos a través de las mismas..

ZONAS COMUNES

La iluminación de las zonas comunes se prevé con luminarias de bajo consumo y encendido mediante detectores de presencia permitiendo reducir el consumo eléctrico de las zonas comunes.

Los pavimentos de los portales serán porcelánicos para tránsito peatonal moderado.

El aparcamiento dispondrá de puerta de acceso mecanizada con mando a distancia.

Instalación de Protección contra incendios según Normativa Vigente.

Las zonas comunes exteriores cuentan con vegetación y riego automático. Cuenta con piscina comunitaria y zona solárium para disfrute del baño y del sol.

TORRE BARCELÓ

— LIVING —